



SPREEKBEURT GRIEKSE LANDSCHILDPAD



REPTIELEN

OVER HOUDEN VAN HUISDIEREN



WE HEBBEN DE BELANGRIJKSTE INFORMATIE OVER DE GRIEKSE LANDSCHILDPAD BIJ ELKAAR GEZOCHT. JE KUNT ZELF KIEZEN WELKE INFORMATIE EN WELKE FOTO'S JE GEBRUIKT.



1. IS DIT EEN HUISDIER VOOR JOU?
2. MAAK KENNIS MET DE GRIEKSE LANDSCHILDPAD
3. VERZORGING
4. WAT DOE JE WEL EN WAT DOE JE NIET
5. LEUKE WEETJES
6. VRAGEN AAN DE KLAS

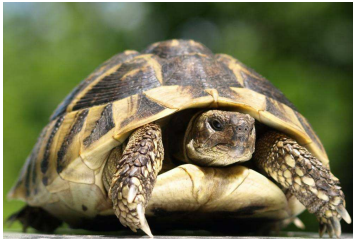


1. IS DIT EEN HUISDIER VOOR JOU?

Ja, maar alleen samen met je ouders. Je moet wel goed weten hoe je hem moet houden en verzorgen. Schildpadden zijn geen knuffeldieren: ze kunnen hard bijten en je flink verwonden!

2. MAAK KENNIS MET DE GRIEKSE LANDSCHILDPAD

Hoe ziet hij eruit?



Griekse landschildpadden hebben een rond schild, dat bruin tot zwart met gele vlekken kan zijn. Hoe ouder de schildpad, des te donkerder het schild. De Griekse landschildpad wordt ongeveer 20 tot 30 centimeter en weegt dan tussen de 2 en 3 kilo. Als je hem goed verzorgt, kan de Griekse landschildpad wel 50 jaar oud worden.

Hoe leeft hij?

De Griekse landschildpad komt oorspronkelijk voor in Zuid- en Oost-Europa. Hij is vooral te vinden op grasvlakten of in droge bossen. Hij eet vooral planten en soms een slak of een worm. Als er voldoende eten te vinden is, kunnen de schildpadden goed samenleven. Is er weinig voedsel, dan komen ze alleen samen in de paartijd. Griekse landschildpadden zijn overdag actief en kunnen goed graven en klimmen. Ze hebben zonlicht nodig om zich te warmen en om vitamine D aan te maken. Ze zitten dan ook meestal 's ochtends te zonnen.

Voortplanting

Het verschil tussen mannetjes en vrouwtjes Griekse landschildpadden kun je pas zien als ze ongeveer drie jaar oud zijn. De mannetjes hebben een langere staart dan de vrouwtjes en hun buikschild heeft een lichte deuk. De mannetjes kunnen jongen krijgen als ze drie tot vijf jaar zijn, de vrouwtjes als ze vier tot zes jaar oud zijn. Na de paring kan het vrouwtje zaad van het mannetje in haar lichaam opslaan en pas gebruiken voor bevruchting van haar eieren als het haar uitkomt. Dat kan wel drie jaar duren. Een vrouwtje legt per keer één tot twaalf eieren in het zand en begraaft die. Na ongeveer twee maanden komen de eieren uit, de jongen zijn dan meteen zelfstandig.

Bijzonderheden over de Griekse landschildpad

- o Griekse landschildpadden in de natuur houden winterslaap. Bij je thuis kan dat ook maar het hoeft niet en het is vaak niet verstandig. Winterslaap mag alleen voor heel gezonde dieren en je moet heel goed weten hoe je dat aan moet pakken, anders kan je schildpad er zelfs dood aan gaan. Wil je het toch proberen, vraag dan raad aan iemand die veel van schildpadden afweet.

- o Voor de Griekse landschildpad heb je CITES-papieren nodig. Met CITES wordt de handel in bedreigde diersoorten goed geregeld. Als je een schildpad koopt, moet je deze papieren erbij krijgen.
- o Een gezonde Griekse landschildpad heeft geen beschadigingen, is actief en kijkt helder uit z'n ogen. Let daarop als je er een koopt.
- o Het is slim om lid te worden van een schildpadden- of terrariumvereniging. Daar kun je terecht met al je vragen, bijvoorbeeld waar je bij jou in de buurt een goede schildpaddendierenarts kunt vinden.

3. VERZORGING

Huisvesting

Griekse landschildpadden hebben een groot, tochtvrij terrarium nodig. Voor een paartje heb je minstens drie vierkante meter oppervlakte nodig. De temperatuur in het terrarium moet overdag rond de 25 graden zijn en 's nachts rond de 18. Gebruik overdag een warmtespot waaronder het tussen de 35 en 40 graden wordt. De schildpadden moeten kunnen zonnen, daarvoor heb je een UV-lamp nodig. Als bodembedekking kun je afwisselend gras, zand, schors en hout nemen. Zorg ook voor een gedeelte met vochtige zachte bodem waar vrouwtjes hun eieren in kunnen leggen. Je kunt deze schildpadden 's zomers ook buiten houden. Laat ze dan langzaam aan de buitentemperatuur wennen. Zorg ervoor dat er veel plekken zijn waar ze kunnen zonnen, maar ook plekken waar ze uit de wind kunnen zitten. Ze hebben een verwarmd schuilhok nodig. Griekse landschildpadden kunnen goed graven en klimmen, en zullen dus makkelijk ontsnappen uit een buitenverblijf. De omheining moet daarom minstens 50 centimeter in de grond zijn ingegraven. Boven de grond moet de omheining glad zijn en naar binnen overhellen, zodat de schildpadden er niet overheen kunnen klimmen.

Voeding

Geef je Griekse landschildpad iedere dag te eten en leg het voer op een schone, gladde ondergrond. Als je het op de bodem legt, krijgt de schildpad allerlei rommel mee naar binnen. Speciaal schildpaddenvoer koop je in de dierenpeciaalzaak, maar dat moet je nog wel aanvullen. Voer dus ook altijd verse groenten (witlof, andijvie) en fruit (appel, banaan). Geef regelmatig wat sepia te eten om ervoor te zorgen dat je schildpad voldoende kalk binnenkrijgt. Dit is vooral goed voor vrouwtjes die eieren leggen.

Verzorging

Haal dagelijks voedselresten en mest uit het terrarium en vervang elke week de bodembedekking. Het schild van de schildpad heeft extra verzorging nodig. Er bestaat speciale olie waarmee je het schild kunt schoonmaken en verzorgen. Als je een schildpad moet oppakken, doe je dat met twee handen aan de zijkanten van zijn schild.

Een gezonde Griekse landschildpad heeft geen beschadigingen, is actief en kijkt helder uit z'n

ogen. Beweegt hij weinig, heeft hij een vieze neus of bek, diarree, of eet hij niet, waarschuw dan een dierenarts die ervaring heeft met reptielen.

4. WAT DOE JE WEL EN WAT DOE JE NIET



NIET... vastpakken als het niet nodig is. Als je dat toch doet, pas dan op voor zijn bek, want hij kan je hard bijten.



WEL ... altijd je handen wassen als je met de schildpadden bezig bent geweest. Een terrarium zit vol bacteriën, ook die waar mensen ziek van kunnen worden.



NIET... appelpitten of avocado te eten geven, deze zijn giftig voor de schildpad. Ook veel zoet fruit is niet goed.



WEL ... regelmatig de mest van je schildpad door de dierenarts laten onderzoeken op bijvoorbeeld wormen.

5. LEUKE WEETJES



In het wild houdt de Griekse landschildpad een winterslaap die wel vier maanden duurt, van november tot en met februari.



Bij jonge schildpadjes is het schild nog zacht. Als je ze moet oppakken, mag je dus niet hard knijpen!



Een handig rekensommetje voor het maken van een omheining voor de buitenren van je schildpadden is dat deze minstens tweemaal zo hoog moet zijn als de lengte van het schild van je grootste schildpad.

6. VRAGEN AAN DE KLAS



Hoe oud kan een Griekse landschildpad worden?



Welke papieren heb je nodig als je deze schildpadden wilt houden?



Waarvoor gebruiken Griekse landschildpadden het zonlicht?



Meer weten over de Griekse landschildpad?

Als je meer wilt weten over de Griekse landschildpad, kun je ook de bijsluiter over de Griekse landschildpad lezen.

Over het LICG

Het LICG (Landelijk InformatieCentrum Gezelschapsdieren) kan je alles vertellen over huisdieren en hoe je ervoor moet zorgen. Alle informatie is nagekeken door mensen die er heel veel verstand van hebben. Heb je nog vragen, stuur dan een mailtje naar contact@licg.nl

Kijk voor de meest recente informatie op www.licg.nl